

# Duurzaamheidsprijs

Duurzaamste corporaties van Nederland in  
2024

REPUBLIQ



De duurzaamheidsprijs is een initiatief van RepublicQ om corporaties die stappen zetten in het verduurzamen van hun woningvoorraad toe te juichen en in het zonnetje te zetten. De duurzaamheidsprijs is volledig tot stand gekomen op basis van openbare data. In dit boekje zijn de drie top 10 corporaties terug te vinden (klein, middelgroot en groot) en wordt de onderzoeksmethode toegelicht.



### **Watertoren**

Hinthamereinde 73d  
5211 PM 's-Hertogenbosch

### **Europahuis**

James Wattstraat 77S-3  
1097 DL Amsterdam

[www.republiq.nl](http://www.republiq.nl)  
[info@republiq.nl](mailto:info@republiq.nl)  
073 – 851 26 23

# Top 10 | Duurzaamste corporaties

## Kleine corporaties

- 1 Destion
- 2 Wonen Meerssen
- 3 Woningstichting Weststellingwerf
- 4 Stichting Eelder Woningbouw
- 5 Woningbelang
- 6 Beter Wonen IJsselmuiden
- 7 Het Grootslag
- 8 Compaen
- 9 De Volmacht
- 10 Groninger Huis



# Top 10 | Duurzaamste corporaties

Middelgrote corporaties

- 1 Thús Wonen
- 2 Woonservice
- 3 Wold & Waard
- 4 SWZ
- 5 Bergopwaarts
- 6 SallandWonen
- 7 woCom
- 8 Nester
- 9 ZOwonen
- 10 TBV Wonen

# Top 10 | Duurzaamste corporaties

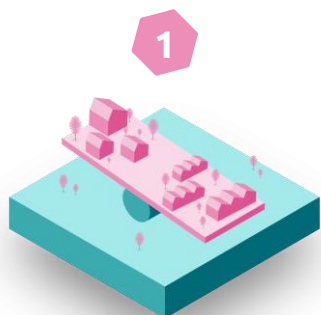
Grote corporaties

- 1 BrabantWonen
- 2 Wonen Limburg
- 3 Mooiland
- 4 Woonbedrijf
- 5 Lefier
- 6 Woonpunt
- 7 Thuisvester
- 8 WoonFriesland
- 9 Woonin
- 10 Woonwaard

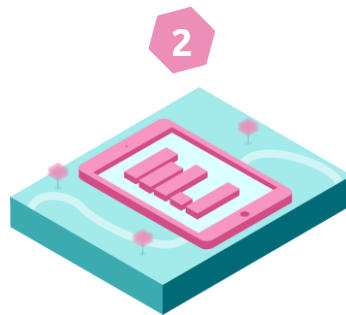
# Onderzoeksverantwoording | Totstandkoming top 10

In deze onderzoeksverantwoording lichten we toe hoe deze duurzaamheidsprijs tot stand is gekomen. Welke data is hiervoor gebruikt? Is deze data 100% betrouwbaar? En wanneer ben je nu de meest duurzame corporatie?

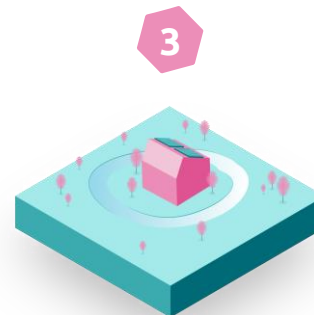
Het onderzoek bestaat uit 3 stappen, zoals weergegeven in onderstaande afbeelding.



**Alle corporatiewoningen**



**Energieverbruik netbeheerders**



**Percentage CO<sub>2</sub> reductie**

## Stap 1 – Alle corporatiewoningen

Via de BAG en het Kadaster hebben wij al het corporatievastgoed van Nederland opgevraagd en in kaart gebracht. Zo weten wij van alle 2,3 miljoen corporatiewoningen waar deze liggen, hoe groot ze zijn en welk woningtype het is. En met behulp van de energielabeldatabase van RVO weten we ook van veel woningen welk energielabel deze hebben. Dit helpt ons om heel precies, zo precies als AVG-technisch mag natuurlijk (zie stap 2), de energieverbruiken van deze woningen uit te vragen bij de netbeheerders.

## Stap 2 – Energieverbruik netbeheerders

Bij de drie grootste netbeheerders (Stedin, Enexis en Liander) hebben we het energieverbruik van corporatiewoningen opgevraagd. Gezamenlijk beheren deze netbeheerders 95% van de aansluitingen van corporatiewoningen. Vanwege de AVG mogen we natuurlijk niet per individuele woning het energieverbruik weten. Dat is voor dit doel ook niet nodig. Daarom is de gegevensuitvraag gedaan in clusters van minimaal 10 woningen. Zo weten we nooit het verbruik van een individuele woning.

Van de netbeheerders hebben we de standaardjaarafname (SJA) en de standaardjaarinvoeding (SJI = teruglevering) voor de clusters ontvangen. Samen is dit het verbruik van de woningen die, door middel van een landelijk vastgestelde methode, zijn gecorrigeerd voor mogelijke weersinvloeden. Hierdoor krijgt elk cluster een gemiddeld verbruik voor zowel gas als elektra mee voor alle woningen in dat cluster.

Om zeker te weten dat de verbruiksdata betrouwbaar is heeft een uitgebreide datavalidatie plaatsgevonden. De data is daarbij gecontroleerd op 3 aspecten:

1. **Compleetheid**
2. **Consistentie**: van de complete reeksen is bekeken of de data consistent is. Uiteraard kunnen verbruiksgegevens van jaar tot jaar fluctueren.
3. **Logica**: ten slotte controleren we of het energieverbruik logisch is. Dit doen we apart voor gas en elektra. De hoogste 2,5% waarden (gemiddelden plus twee keer de standaardafwijkingen) worden aangeduid als "onrealistisch hoog". De woningen wijken dan dusdanig veel af van het gemiddelde dat we deze waarden niet vertrouwen.

Wanneer de verbruiksdata van een cluster niet compleet, niet consistent of niet logisch is wordt deze buiten de berekeningen van de duurzaamheidsprijs gelaten. Corporaties waarbij meer dan 70% van de data aan bovenstaande checks voldoet, worden meegenomen in de eindanalyse van de duurzaamheidsprijs.

## Stap 3 – Percentage CO<sub>2</sub> reductie

Met het verbruik voor gas en elektra kunnen we voor iedere woning de CO<sub>2</sub> uitstoot berekenen. Hiervoor gebruiken we de landelijke omrekenfactoren. Dit doen we met het verbruik van de twee meest recente jaren. Vervolgens berekenen we per corporatie de percentuele besparing in CO<sub>2</sub> uitstoot. De corporatie met de meeste percentuele besparing heeft de grootste stappen gemaakt in deze periode en is uitgeroepen tot de meest duurzame corporatie.



### 100% accuraat?

De kwaliteit van de uitkomsten wordt bepaald door de kwaliteit van onderliggende bronnen. Er heeft een uitgebreide datavalidatie plaatsgevonden waarmee is geprobeerd alle onbetrouwbare data uit te sluiten. Het is echter niet te voorkomen dat er nog een foutieve uitschieter in de verbruiksdata voorkomt.



REPUBLIC 